



# Téléassistance aux devoirs

Le Comité d'entreprise met à disposition des élèves bénéficiaires un service innovant de téléassistance aux devoirs accessible depuis le domicile ou tout point Internet.

## En quoi consiste ce service ?

L'élève rencontre une difficulté dans ses devoirs en dehors de l'établissement

- 1- Il se connecte au site Internet : [www.profexpress.com](http://www.profexpress.com)
- 2- Il pose sa question en mathématiques, français ou anglais
- 3- Il reçoit les conseils d'un enseignant de l'établissement.

## Matières aidées et permanences des enseignants

Jusqu'à la fin de cette année scolaire 2008-09, l'aide est disponible en mathématiques, français et anglais.

Les enseignants répondent aux questions des élèves entre 17h00 et 20h00 du lundi au jeudi.

Si un élève se connecte pendant l'horaire de permanence, il peut rentrer en contact en direct avec un enseignant.

En dehors des permanences, l'élève peut laisser sa question, les enseignants y répondront pendant leur permanence par téléphone et par email.

## Se connecter au système d'aide aux devoirs :

Aller sur le site Internet du collège dont l'adresse est :

[www.profexpress.com](http://www.profexpress.com)

Une fois sur le site, cliquer sur le lien **Connexion**. La fenêtre suivante apparaît :

Aide ponctuelle pour collégiens et lycéens.

**ProfExpress.fr**

CONNEXION >> 0970 46 93 39  
prix d'un appel local Contact | Aide

Accueil Comment ça marche Matières Nos Professeurs Combien ça coûte Gratuit

Page d'accueil | Connexion

**Déjà inscrit :**

Email :

Mot de passe :

[Oublié votre mot de passe?](#)

Valider

**Pas encore inscrit ?**

**Je m'inscris**  
Améliorez tout de suite vos résultats

Entrer  **votre adresse email**  et  **mot de passe**  puis cliquer sur Valider pour accéder à  **l'espace élève** .

## Poser sa question

Au sein de l'**espace élève**, cliquer sur l'icône **Prof Express**.

[Page d'accueil](#) | Espace Elève

### Espace Elève

Cliquez sur PROF EXPRESS pour accéder tout de suite à un professeur particulier.

*Je me connecte pour la première fois?*

- 1  Je clique sur l'icône "ordinateur" pour tester mon équipement.
- 2  Je clique sur l'icône "vidéo" pour me familiariser avec Prof Express.
- 3 *Je clique sur Prof Express* →

**ProfExpress**

~~Créditer mon compte~~    ~~Balance~~    Mes questions    Profil  
Modifier mes informations personnelles

ATTENTION : Ces 2 icônes ne concernent pas les bénéficiaires du CE.  
**La téléassistance aux devoirs est totalement gratuite pour les élèves bénéficiaires.**

Après avoir cliqué sur Prof Express, le questionnaire suivant apparaît :

## Etape 1 : Je pose ma question

Elève :

Matière :

Niveau :

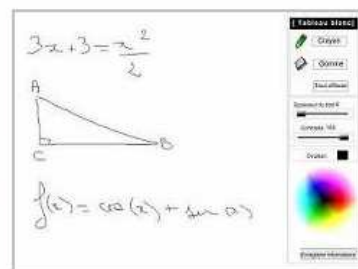
Titre du chapitre que tu étudies :  
(réponse obligatoire) \_

Quel est l'énoncé de ton exercice ou de ton problème ?  
(réponse obligatoire)

Essaie de décrire ci-dessous et en quelques phrases ce qui te bloque :

FACILE:

Clique le tableau ci-dessous pour écrire tes formules ou dessiner tes figures géométriques :



Sais-tu quelles définitions, propriétés ou quels théorèmes il faut connaître pour faire cet exercice ?

Sais-tu comment il faut partir dans cet exercice ? Si oui, explique ci-dessous comment ?

Si tu as avancé dans la résolution, écris ce que tu as déjà produit ?

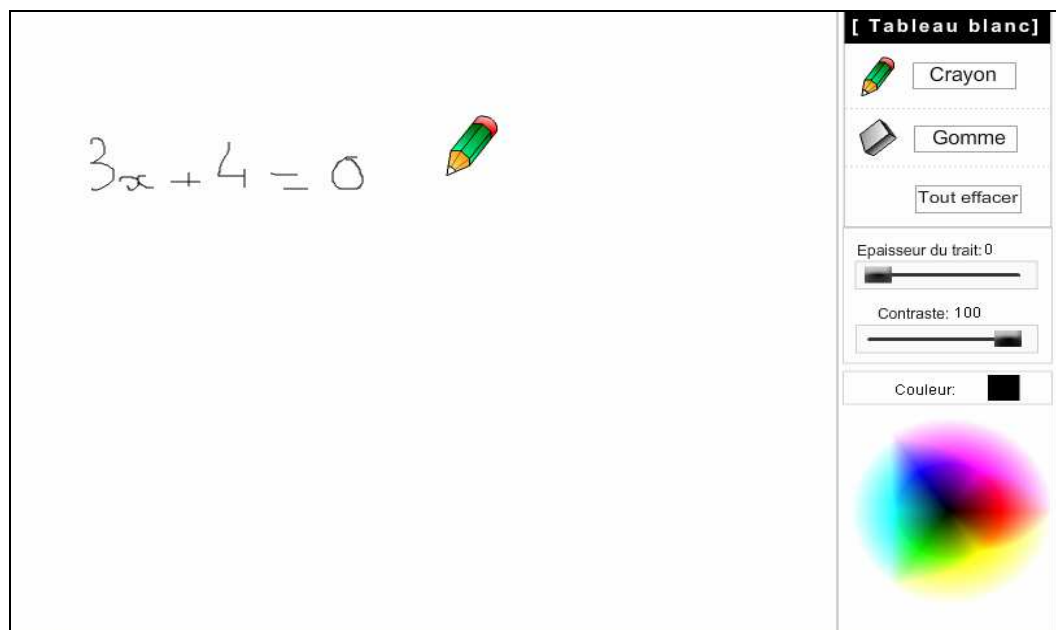
Tu peux, si tu le souhaites, ajouter un document à ton problème (photo, scan...) :

[+ Ajouter un document](#)

Certaines questions requièrent une réponse obligatoire d'autres sont facultatives. Toute information est susceptible d'aider l'enseignant de permanence à bien comprendre l'objet de la requête.

Il est possible de compléter ou d'illustrer l'énoncé d'un exercice par un dessin ou un schéma en cliquant sur **le tableau en haut à droite**... Ce tableau peut aussi être utilisé pour rédiger le travail déjà effectué.



En cas d'utilisation de ce tableau blanc, il convient de bien suivre les instructions qui l'accompagnent :

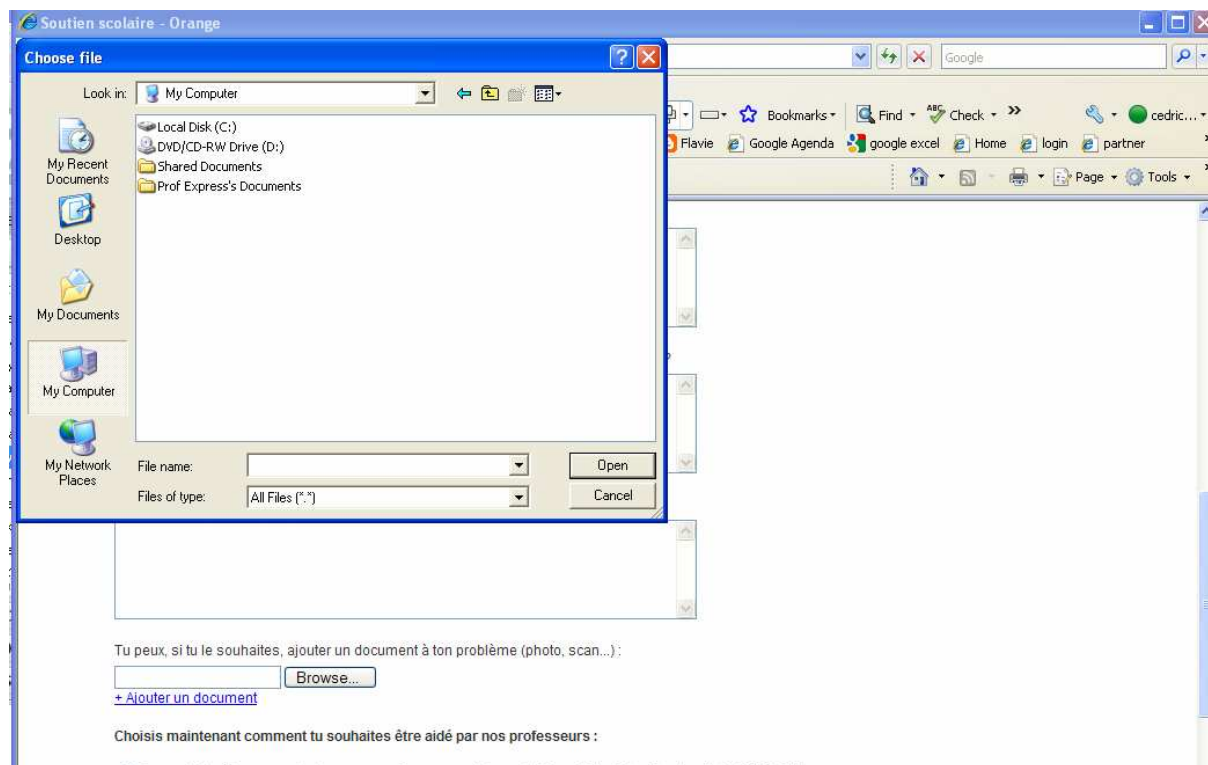
- 1- J'écris mes formules ou dessine mes figures géométriques en utilisant le tableau blanc ci-dessous.
  - 2- Je clique sur le bouton "ENREGISTRER LES INFORMATIONS" en bas à droite du tableau blanc.
  - 3- J'attends que le navigateur se ferme automatiquement, cela peut prendre une trentaine de secondes.
  - 4- Je continue ensuite à décrire mon problème dans le formulaire d'où je viens et je clique sur VALIDER.
- Les informations contenues dans le tableau blanc seront transmises au professeur en même temps que le formulaire.

Il est aussi possible de joindre au questionnaire tout document utile et présent sur l'ordinateur de l'élève (photo, scanner, document word...) :

Tu peux, si tu le souhaites, ajouter un document à ton problème (photo, scan...) :

[+ Ajouter un document](#)

Cliquer sur « **Naviguer** » et choisir un document situé sur le PC :



## Choisir la manière d'être aidé

En fin de questionnaire, 3 options sont proposées pour obtenir une aide :

**Choisis maintenant comment tu souhaites être aidé par nos professeurs :**

- Je souhaite être en contact avec un professeur maintenant (
- Je souhaite être contacté par téléphone dès qu'un professeur est disponible.
- Je souhaite recevoir des explications par email (réponse garantie du lundi au jeudi sous 24h).

Valider

L'option 1 : « être en contact avec un professeur maintenant », est utilisable uniquement pendant les heures des permanences des enseignants.

L'option 2 et 3 : « contact par téléphone » et « explication par email », permet à l'élève de recevoir des informations en différé, directement téléchargeable à partir de son espace élève dans la catégorie « Mes Questions ».

Si l'option 1 est choisie, la requête est transmise à l'enseignant de permanence. Il suffit de cliquer sur le nom du professeur pour entrer dans la classe virtuelle.

**Etape 3 : Cliquer nom du professeur**

**ATTENTION: Cliquez sur le nom du professeur pour le rencontrer maintenant.**

Une fois dans la classe, vous pourrez voir et écouter votre professeur mais il ne vous verra pas et ne vous entendra pas..

Date	Professeur	Matière	Horaire	Statut
27/01/09	<b>Cedric Derycke</b>	Sciences - Mathématiques	14:36	✓

11

**Utiliser la classe virtuelle**

Module de "chat" de type MSN Messenger.

L'élève voit et entend son professeur.

Possibilité d'échanger des documents

Changer de page ou revenir sur une page précédente.

Le tableau blanc permet de rédiger avec sa souris les expressions mathématiques, de dessiner les figures géométriques, les fonctions... Aussi bien l'enseignant que l'élève peuvent écrire sur ce tableau.

Utiliser des formes géométriques prédéfinies en cliquant sur l'icône correspondant.

Le fonctionnement de la classe virtuelle est très simple et très intuitif. Il n'y a aucun logiciel à télécharger, un ordinateur et une connexion à Internet suffisent.

La classe virtuelle offre trois possibilités :

- Dialoguer avec l'enseignant en utilisant la zone de chat (équivalent à MSN messenger)
- partager des documents
- Ecrire ou dessiner sur le tableau blanc.

L'espace est partagé entre l'élève et l'enseignant et permet l'échange de connaissances.

La première chose à faire par l'élève :

Utiliser la zone de chat pour saluer l'enseignant, puis se laisser guider par lui.

La classe virtuelle permet à l'enseignant et à l'élève de travailler de manière anonyme. Quoiqu'il en soit, si un problème survient lors d'une session, il est tout a fait envisageable de retrouver les personnes concernées. Toutes les sessions sont enregistrées.

### Matériel nécessaire :

- Un ordinateur personnel PC ou Macintosh
- Une connexion Internet Haut Débit
- Une souris

### Support technique et contact :

Ce système est compatible avec la majorité des navigateurs Internet

Lors d'une première connexion dans votre espace élève, il est possible d'effectuer un **diagnostic** du matériel informatique utilisé afin de savoir s'il est bien configuré.



Un **tutoriel vidéo** est également disponible.

L'accès à ce service pour les élèves du collège Georges Rouault est totalement gratuit.

En cas de problème technique ou de questions sur le fonctionnement du site :

- contacter Prof Express par mél en envoyant un message à [contact@profexpress.com](mailto:contact@profexpress.com)

ou par téléphone au **09 70 46 93 39**.